

Показатель	Значение	Изменение	
		за день	за неделю
Финансовый и товарный рынки			
Dow Jones	12 919	-0,3%	1,6%
PTC	1 974	0,1%	-1,7%
Золото, \$/oz	688,8	-0,3%	-0,2%
Brent, \$/bbl	66,7	0,7%	-0,3%
Денежный рынок			
Остатки на к/с, млрд. руб.	466,3	94,2	63,6
Остатки на д/с, млрд. руб.	691,3	-15,8	-20,1
Сальдо операций, млрд. руб.	-152,6	-	-
MIBOR, 1 день	3,90%	0,00%	0,12%
MIBOR, 1 неделя	4,43%	0,00%	-0,07%
MIBOR, 1 месяц	5,34%	0,00%	-0,10%
Валютный рынок			
RUR/USD	25,7617	0,1%	-0,1%
EUR/USD	1,3578	-0,1%	0,4%
Рынки капитала			
UST2YR	4,68%	-0,09%	-0,06%
UST5YR	4,60%	-0,09%	-0,07%
UST10YR	4,69%	-0,08%	-0,07%
UST30YR	4,85%	-0,09%	-0,07%
LIBOR US 1YR	5,28%	0,01%	-0,07%
LIBOR EUR 1YR	4,27%	-0,01%	0,00%
Индексы ГК «РЕГИОН»			
Regnm OFZ	115,53	-0,01	0,05
Regnm Muni	112,36	-0,02	0,06
Regn Corp	112,84	0,10	0,02
Вексельные индексы ГК «РЕГИОН»			
1Mo	7,63%	0,01	0,00
3Mo	7,93%	0,01	-0,12
6Mo	8,17%	0,01	0,12
1Yr	8,88%	0,01	0,02

Валютный и денежный рынок

На рынке Forex понижательная коррекция евро продолжилась, в результате чего можно ожидать ослабление рубля относительно доллара сегодня. На рынке МБК ожидаем сохранение ставок на прежнем достаточно комфортном уровне на фоне высокой рублевой ликвидности.

Долговой рынок

В понедельник на рынке рублевых облигаций единой тенденции в движении цен не наблюдалось на фоне некоторого традиционного для начала недели снижения активности инвесторов. Кроме того, некоторые инвесторы взяли паузу в торгах перед крупными первичными размещениями корпоративных и субфедеральных облигаций на текущей неделе, суммарный объем которых составляет около 38 млрд. руб. Сегодня состоится два размещения корпоративных облигаций общим объемом 1,95 млрд. руб., в т.ч. облигаций 2-го выпуска **Банка Солидарность** (справедливая ставка купона — **10,5–10,75% годовых**).

Торговые идеи

- **Покупать облигации Пензенской области.** С учетом присвоенного агентством Fitch Ratings долгосрочного рейтинга по международной шкале на уровне «BB» справедливая доходность облигаций области должна составлять порядка 7,7–7,8% годовых (потенциал роста цены на 0,5 п.п. до 103,5% от номинала).

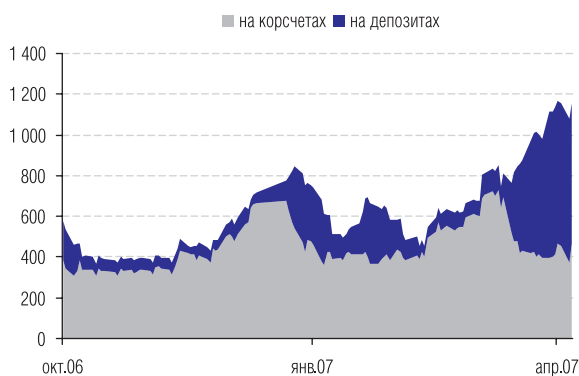
- **Покупать облигации 1 выпуска КМПО-Финанс.** Справедливый спрэд к обращающимся облигациям УМПО-1 составляет по нашему мнению порядка 60–70 б.п., что соответствует справедливой доходности к оферте КМПО-Финанс-1 на уровне 8,9–9,0% годовых (цена — 100,65–100,77% от номинала).

- **Покупать облигации 2 выпуска Кокс.** Справедливый спрэд к обращающимся облигациям 1-го выпуска составляет по нашему мнению порядка 10–15 б.п., что с учетом снижения ставок по первому выпуску соответствует справедливой доходности к оферте Кокс-2 на уровне 8,65–8,70% годовых (цена — 100,47–100,58% от номинала).

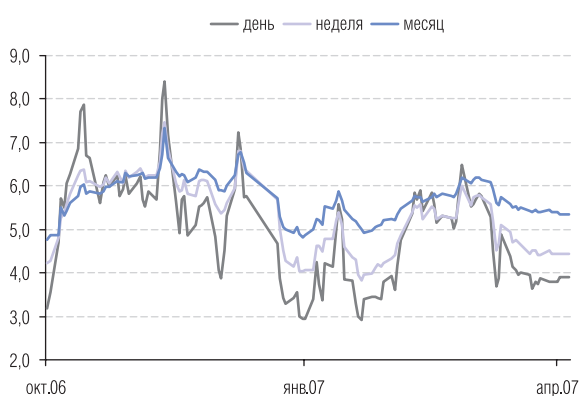
- **Покупать облигации 3 и 4 выпусков г. Новосибирска.** Справедливая цена 3-го выпуска — 110,55% от номинала, 4-го выпуска — 102,6–102,9% от номинала.

- **Покупать 3-й выпуск «ХКФ Банка»,** ставка 7–12 купонов по которому была утверждена в размере 9,45% годовых. С учетом вхождения облигаций в котировальный лист ФБ ММВБ уровня «А1» мы ожидаем снижения доходности облигаций данного выпуска до 9,1–9,2% годовых, что соответствует цене 100,75–100,90% от номинала. Наши рекомендации — «покупать».

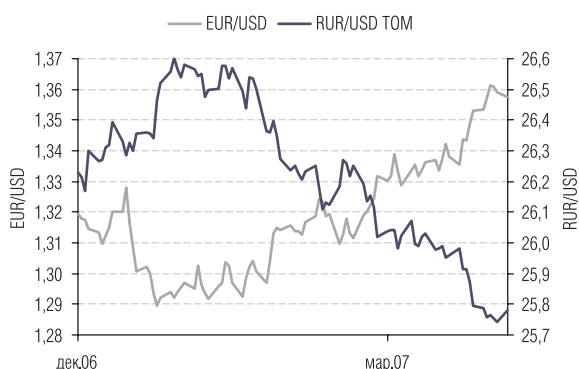
- **Покупать Агрика ПП, 1.** Справедливый спрэд облигаций Агрика к облигациям лидера отрасли — Группе Черкизово на уровне порядка 170–180 б.п.



Остатки на к/с и д/с, млрд. руб.
Источник: Банк России, ГК «РЕГИОН».



МIBOR, %.
Источник: Банк России, ГК «РЕГИОН».



Валюты.
Источник: Reuters, ГК «РЕГИОН».

ВАЛЮТНЫЙ И ДЕНЕЖНЫЙ РЫНОК

В понедельник официальный курс доллара вырос на 3,77 копейки, составив 25,7617 руб./доллар. На торгах с расчетами «завтра» курс доллара вырос на 4,36 копейки. Суммарный объем биржевых торгов по американской валюте снизился, составив порядка \$3,856 млрд. На рынке Forex в понедельник коррекция в сторону понижения курса евро продолжилась. К началу валютных торгов на российском рынке евро торговался на уровне порядка \$1,356.

На рынке МБК в понедельник наблюдалось снижение процентных ставок после прохождения пика налоговых платежей в прошедшую пятницу. Однодневный MIACR по итогам торговой сессии составил 3,25% годовых против 4,37% годовых накануне.

Сегодня суммарные остатки на корреспондентских и депозитных счетах в Банке России несколько вырос, составив около 1157 млрд. руб., при этом сальдо операций комбанков и Банка России сложилось отрицательным, составив 152,6 млрд. рублей. На рынке МБК на открытие торгов ставки по однодневным кредитам составляли порядка 3,0–3,25% годовых. На валютном рынке, очевидно, можно ожидать продолжение ослабления курса рубля относительно доллара, учитывая откат евро на международных рынках.

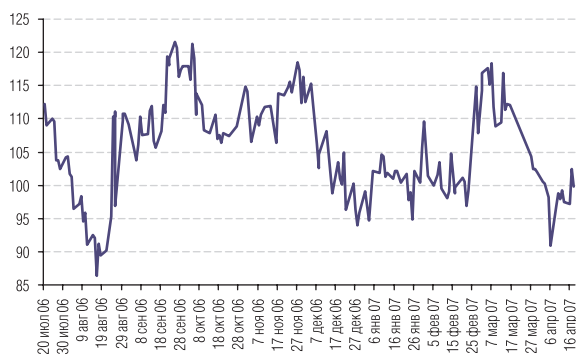
РЫНОК РУБЛЕВЫХ И ВАЛЮТНЫХ ОБЛИГАЦИЙ

В понедельник на рынке рублевых облигаций единой тенденции в движении цен не наблюдалось на фоне некоторого традиционного для начала недели снижения активности инвесторов. Кроме того, некоторые инвесторы взяли паузу в торгах перед крупными первичными размещениями корпоративных и субфедеральных облигаций на текущей неделе, суммарный объем которых составляет около 38 млрд. руб. Сегодня состоится два размещения корпоративных облигаций общим объемом 1,95 млрд. руб., в т.ч. облигаций 2-го выпуска Банка Солидарность (справедливая ставка купона — 10,5–10,75% годовых).

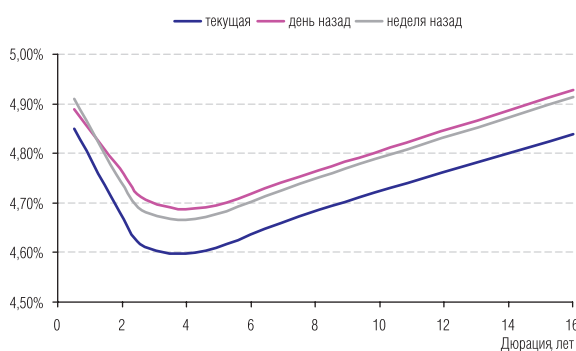
На рынке ОФЗ преобладало снижение цен, составившее в среднем 0,01 п.п. при повышении объема сделок до 1,637 млрд. руб. При этом доходность самого долгосрочного выпуска 46020 не изменилась, оставшись на уровне 6,8: годовых, при снижении цены на 0,04 п.п.

Суммарный оборот биржевых вторичных торгов по корпоративным облигациям снизился по сравнению с предыдущим торговым днем, составив на основной сессии ФБ ММВБ порядка 1,536 млрд. руб., в РПС — около 5,676 млрд. руб. При этом на долю подешевевших бумаг пришлось около 48%. Наибольшие обороты были зафиксированы по выпускам: Газпром-8 (около 200,56 млн. руб., +0,04 п.п.), ФСК-2 (около 161,1 млн. руб., -0,01 п.п.), ИнкомФН-01 (около 66 млн. руб., +0,01 п.п.).

На рынке муниципальных облигаций суммарный оборот вторичных торгов снизился по сравнению с предыдущим рабочим днем, составив около 194 млн. руб. на основной сессии ФБ ММВБ и около 490 млн. руб. — в РПС. На долю подешевевших облигаций пришлось около 52%. Наибольшие обороты были зафиксированы по облигациям: Новосиб.область-5 (около 35,5 млн. руб., -0,07 п.п.), Москва-39 (около 20,35 млн. руб., -0,06 п.п.), Коми-8 (около 16,8 млн. руб., -5 п.п.).



Россия30-UST30
Источник: Reuters.



Кривая доходности US Treasuries.
Источник: Reuters.

На рынке US Treasuries цены вновь выросли после отката в конце прошлой недели. Доходность 10-летних облигаций снизилась и по итогам торгового дня составила порядка 4,63% годовых. Доходность 30-летних еврооблигации РФ составляла порядка 5,60% годовых, спрэд к UST не изменился и составил порядка 96 б.п.

Публикация протокола последнего заседания ФРС США свидетельствовала о сохранении возможности повышения учетной ставки при необходимости. Тем не менее в ближайшее время ситуация на рынке UST находится в зависимости от выходящих противоречивых статистических данных по экономике США, что и сохраняет боковое движение облигаций. Однако укрепление рубля относительно доллара и рост рублевой ликвидности — по-прежнему остаются основными факторами, формирующими конъюнктуру на рынке рублевых облигаций в краткосрочной перспективе, несмотря даже на приближение периода налоговых платежей, который рублевый долговой рынок может пережить без особых потерь.

ТОРГОВЫЕ ИДЕИ

- 18 апреля 2007 г. Fitch Ratings присвоило **Пензенской области** долгосрочные рейтинги в иностранной и национальной валюте «BB» и краткосрочный рейтинг в иностранной валюте «B». Также агентство присвоило области национальный долгосрочный рейтинг «AA-(AA минус)(rus)». Прогноз по долгосрочным рейтингам — «Стабильный». Рейтинги отражают относительно небольшой размер экономики Пензенской области, ее значительную зависимость от сельскохозяйственного сектора, низкую гибкость расходов, вызванную значительной долей трансфертов в составе областного бюджета, а также краткосрочный характер существующей задолженности. В то же время рейтинги учитывают значительное увеличение налоговых доходов области, высокую операционную и текущую маржу, снижение долговой нагрузки и высокое качество управления бюджетом, — говорилось в пресс-релизе агентства. Прогноз «Стабильный» отражает ожидания Fitch, что экономический рост продолжит поддерживать увеличение налоговых доходов, и это позволит области еще более закрепить хорошие показатели исполнения бюджета. **Наша рекомендация — «покупать» облигации Пензенской области.** С учетом присвоенного агентством Fitch Ratings долгосрочного рейтинга, доходности остальных облигаций субъектов РФ с аналогичным уровнем рейтинга, относительно невысокой ликвидностью (в силу небольшого займа — 800 млн. руб.) и обращения бумаг вне котировальных списков, мы оцениваем справедливую доходность облигаций области на уровне порядка 7,7–7,8% годовых (потенциал роста цены около 0,5 п.п. до 103,5% от номинала).

- 10 апреля ФСФР зарегистрировала отчет об итогах выпуска облигационного займа **дебютного выпуска КМПО-Финанс**. При размещении спрэд к облигациям УМПО составлял порядка 90 б.п., без учета премии за первичное размещение справедливый спрэд составляет по нашему мнению порядка 60–70 б.п. (подробнее см. наш комментарий в Мониторе первичного рынка от 19 марта 2007 г.). С учетом этого и снижения доходности УМПО справедливую доходность к оферте КМПО-Финанс-1 мы оцениваем на уровне 8,9–9,0% годовых (цена — 100,65–100,77% от номинала). Наша рекомендация — покупать облигации 1 выпуска КМПО-Финанс.

ТОР-5 изменение цены ОФЗ

Выпуск	Изменение цены, %
ОФЗ 46005	0.99
ОФЗ 26198	0.06
ОФЗ 46019	0.00
ОФЗ 46018	-0.00
ОФЗ 46017	-0.00
ОФЗ 25057	-0.03
ОФЗ 25059	-0.05
ОФЗ 46020	-0.04
ОФЗ 25058	-0.07

Источник: ММВБ.

ТОР-5 изменение цены Муниципальные

Выпуск	Изменение цены, %
НовсибОбл2	0.62
КалужОбл-2	0.30
ИркОбл31-1	0.20
МГор38-об	0.19
КазаньОбо6	0.14
СамарОбл 2	-0.15
КОМИ 6в об	-0.18
ВоронежОб3	-0.20
Саха(Якут)	-0.31
КОМИ 8в об	-5.00

Источник: ММВБ.

ТОР-5 изменение цены Корпоративные

Выпуск	Изменение цены, %
РуссНефть1	6.47
МартаФин 3	3.10
ДиксиФин-1	1.00
АИЖК 9об	0.99
МельнКомб	0.77
РусТекс 2	-0.67
ТехИнвст-1	-0.68
ГлМосСтр-2	-0.74
ЭМАльянс 1	-0.79
МоторФин-1	-1.54

Источник: ММВБ.

• 10 апреля ФСФР зарегистрировала отчет об итогах выпуска облигационного займа **2-го выпуска Кокс**. При размещении спрэд к облигациям 1-го выпуска эмитента составлял порядка 20 б.п., без учета премии за первичное размещение справедливый спрэд составляет по нашему мнению порядка 10–15 б.п. (подробнее см. наш комментарий в Мониторе первичного рынка от 19 марта 2007 г.). С учетом этого и снижения доходности 1-го выпуска справедливую доходность к оферте Кокс-2 мы оцениваем на уровне 8,65–8,7% годовых (цена —100,47–100,58% от номинала). Наша рекомендация — покупать облигации 2 выпуска Кокс.

• Standard & Poor's повысило долгосрочный кредитный рейтинг г. **Новосибирска** с «В» до «В+», а также рейтинг по национальной шкале — с «ruA» до «ruA+». Прогноз изменения рейтинга — «Позитивный». «Рейтинги были повышены в связи с ростом доходов, улучшением финансовых показателей, сокращением долга и улучшением его структуры», — отмечалось в пресс-релизе Standard & Poor's. Аналогичные рейтинги с позитивным прогнозом имеют Краснодарский край и Ленинградская область. Учитывая, что облигации Краснодарского края имеют очень короткий срок до погашения (15 мая 2007 г.), целесообразно сравнить доходности обращающиеся облигации г. Новосибирска (3 и 4 выпуски — 7,42% и 8,16% годовых с дюрацией 2,04 и 2,87 года) с облигациями Ленинградской области (2 и 3 выпуски — 7,47 и 7,61% годовых с дюрацией 2,99 и 5,35 года). Наша рекомендация — покупать облигации 3 и 4 выпусков города в рамках сужения их спрэда к «кривой» доходности Ленинградской области. Справедливая доходность 3-го выпуска нами оценивается на уровне порядка 7,3% годовых, что соответствует цене 110,35% от номинала, справедливая доходность 4-го выпуска — порядка 7,8% годовых, что соответствует цене 102,6% от номинала. Таким образом, потенциальный «upside» по цене данных выпусков составляет 0,29 и 0,96 п.п. соответственно.

• Согласно сообщению «**ХКФ Банка**», ставка 7–12 купонов по облигациям 3-го выпуска была утверждена в размере 9,45% годовых. Таким образом, эффективная доходность к 1,5 летней оферте по номинальной цене после выхода на торги после купона составит 9,79% годовых. С учетом вхождения облигаций в котировальный лист ФБ ММВБ уровня «A1» мы оцениваем привлекательность ценной бумаги с новыми параметрами как достаточно высокую. Учитывая уровень ставок по облигациям уровня «A1» можно ожидать снижение доходности облигаций данного выпуска до уровня порядка 9,1–9,2% годовых, что соответствует цене 100,75–100,9% от номинала. Наши рекомендации — «покупать».

• **Агрика ПП: ну очень «вкусная» доходность.** С учетом высоких темпов роста бизнеса, улучшения финансового состояния и высокого кредитного качества эмитента, мы считаем, что облигации Агрика ПП явно недооценены относительно ценных бумаг других компаний мясоперерабатывающей отрасли. С учетом разницы в масштабах бизнеса и отсутствия у эмитента аудированной консолидированной отчетности, справедливый спрэд облигаций Агрика к облигациям лидера отрасли — Группе Черкизово мы оцениваем на уровне порядка 170–180 б.п. против текущих 310 б.п., что соответствует доходности к оферте 10,75–10,85% годовых. Дальнейшее снижение процентных ставок возможно при условии сохранения текущего уровня финансового состояния, подготовки и обнародования аудированной консолидированной отчетности, успешного частного размещения акций, запланированного на текущий год. Наша рекомендация — «покупать».

ТОР-5 изменение цены Еврооблигации

Выпуск	Изменение цены, %
Северсталь-14	0.64
ИНТЕР РАО-08	0.38
Иркут-09	0.27
Россия-30	0.24
Россия-18	0.21
АбсолютБ-09	-0.05
АК Барс-08	-0.06
ВТБ-35	-0.09
ПромсвБ-10	-0.10
РуссСтан-08	-0.17

Источник: Reuters.

ТОР-10 обороты ОФЗ

Выпуск	Оборот, тыс. руб.
	ММВБ
ОФЗ 46020	716370
ОФЗ 46018	523012
ОФЗ 46017	171088
ОФЗ 26198	98579
ОФЗ 25059	12384
ОФЗ 46019	8850
ОФЗ 25058	5035
ОФЗ 25057	4329
ОФЗ 46005	28

Источник: ММВБ.

ТОР-10 обороты Муниципальные

Выпуск	Оборот, тыс. руб.	
	ММВБ	РСР
МГор39-об	20359	363195
МГор38-об	11254	99478
СамарОбл 3	13247	26928
НовсибО-05	35493	0
КОМИ 8в об	16830	0
МГор44-об	13625	0
Томск.об-4	11648	0
ИркОбл31-3	11065	0
Башкорт5об	10257	0
Пензаобл1	10160	0

Источник: ММВБ.

ТОР-10 обороты Корпоративные

Выпуск	Оборот, тыс. руб.	
	ММВБ	РСР
ГАЗПРОМ А8	200558	907343
Мечел 2об	17448	557950
МОЭСК-01	21206	537477
МельнКомб	1482	396559
АИЖК 7об	15319	289487
ФСК ЕЭС-02	161110	10360
ГАЗФин 01	12074	140900
Митлэнд-1	20000	119986
ВБД ПП 2об	10370	126400
ЦентрТел-4	10858	117720

Источник: ММВБ.

Индексы ГК «Регион»

	Значение	Изменение, %							Капитализация (млн. руб.)
		1 день	1 неделя	1 месяц	квартал	полгода	год	YTD*	
ИНДЕКСЫ ВОЗВРАТА НА ИНВЕСТИЦИИ									
Корпоративные и банковские облигации									
Общий	215,18	0,33	0,40	1,77	4,84	9,02	18,54	5,43	874 532
1-ый Эшелон	203,45	0,13	0,29	1,61	4,18	7,14	16,21	4,42	238 273
2-ой Эшелон	213,33	0,55	0,35	1,60	4,29	8,36	17,35	4,87	365 848
3-ий Эшелон	221,15	0,21	0,58	2,10	6,06	11,45	21,90	6,97	270 411
Банки и ФК	199,19	0,18	0,42	1,73	4,68	8,57	16,73	5,32	232 578
Машиностроение	214,98	0,07	0,40	1,02	4,13	9,40	17,95	5,26	71 958
Металлургия	205,25	0,17	0,56	1,89	4,85	8,96	16,06	5,35	68 415
Нефть и Газ	196,90	1,64	-0,11	0,43	0,61	3,06	12,96	0,42	76 543
Пищевая	226,63	0,25	0,41	2,45	6,53	11,41	21,99	7,48	56 836
Строительство	193,16	0,17	0,38	1,93	6,03	10,73	20,99	6,83	36 318
Телекомы	230,76	0,17	0,19	2,24	5,27	10,05	20,98	5,49	68 172
Торговля	175,24	0,33	0,65	1,68	4,91	7,97	15,82	5,62	92 255
Транспорт	187,31	0,07	0,35	1,39	3,73	7,00	15,68	4,17	55 674
Химия и Нефтехимия	208,58	0,22	0,61	2,38	4,77	8,59	18,34	5,19	23 632
Цел-бумажная	163,93	0,12	0,22	1,25	4,09	7,92	16,00	4,61	4 332
Энергетика	186,26	0,07	0,23	1,68	4,05	7,00	15,58	4,25	63 961
Муниципальные облигации									
Общий	206,10	0,11	0,47	2,01	4,20	7,91	16,28	4,25	224 850
Москва	189,46	0,13	0,45	2,03	3,97	7,10	14,64	4,09	92 370
Субфедеральные	235,63	0,09	0,53	2,11	4,61	9,07	18,89	4,69	121 091
Муниципальные обр.	196,51	0,21	0,28	1,98	4,64	8,75	16,96	4,02	11 390
Федеральные облигации									
ОФЗ	184,37	0,09	0,33	1,41	3,68	6,03	13,75	3,55	696 634

*к 1 января 2007 года

Индексы ГК «Регион»

	Значение	Изменение, %							Объем торгов (млн. руб.)
		1 день	1 неделя	1 месяц	квартал	полгода	год	YTD*	
ЦЕНОВЫЕ ИНДЕКСЫ									
Корпоративные и банковские облигации									
Общий	112,84	0,10	0,02	0,10	0,13	-0,12	0,02	0,06	6 824
1-ый Эшелон	118,31	0,00	0,01	0,24	0,40	0,04	1,27	0,22	2 206
2-ой Эшелон	110,29	0,21	-0,00	0,03	-0,09	-0,34	-0,39	-0,15	2 915
3-ий Эшелон	104,26	0,01	0,07	0,07	0,19	0,12	-0,41	0,21	1 702
Банки и ФК	112,32	0,03	0,07	0,22	0,46	0,41	0,64	0,48	1 357
Машиностроение	105,47	-0,04	0,02	-0,29	-0,27	-0,00	-0,64	-0,07	344
Металлургия	112,26	0,01	0,13	0,21	0,27	0,16	-0,71	0,17	797
Нефть и Газ	109,55	0,88	-0,24	-0,53	-1,89	-2,82	-1,74	-2,35	1 468
Пищевая	106,36	0,03	-0,01	0,24	0,41	0,08	-0,39	0,44	792
Строительство	104,38	-0,00	-0,01	0,10	0,59	0,40	0,63	0,61	129
Телекомы	116,95	0,00	-0,11	0,24	0,09	-0,12	0,02	-0,22	199
Торговля	106,09	0,12	0,20	0,14	0,39	-0,39	-0,72	0,43	356
Транспорт	106,41	-0,03	0,04	0,10	0,12	-0,03	1,06	0,06	125
Химия и Нефтехимия	110,58	0,03	0,13	0,42	0,08	-0,45	-0,19	-0,06	63
Цел-бумажная	98,86	-0,01	-0,05	-0,07	0,03	-0,10	-0,40	-0,01	17
Энергетика	112,60	-0,03	-0,02	0,29	0,35	-0,02	0,93	0,14	974
Муниципальные облигации									
Общий	112,36	-0,02	0,06	0,24	-0,19	-0,67	-1,17	-0,55	683
Москва	105,35	-0,01	0,07	0,32	-0,14	-0,77	-1,28	-0,44	508
Субфедеральные	124,23	-0,04	0,07	0,18	-0,27	-0,66	-1,05	-0,66	150
Муниципальные обр.	109,30	0,03	-0,03	0,27	0,13	-0,20	-1,03	-0,63	26
Федеральные облигации									
ОФЗ	115,53	-0,01	0,05	0,19	0,26	-0,37	0,33	-0,15	1 540

*к 1 января 2007 года

Индексы ГК «Регион»

	Значение	Изменение, б. п.							Дюрация, лет
		1 день	1 неделя	1 месяц	квартал	полгода	год	YTD*	
ИНДЕКСЫ ДОХОДНОСТИ									
Корпоративные и банковские облигации									
Общий	8,5	-1,9	-3,4	18,7	-4,3	20,6	1,3	1,1	1,8
1-ый Эшелон	6,9	-1,6	-2,3	54,5	0,4	46,8	-45,1	8,5	3,2
2-ой Эшелон	8,2	-6,1	-1,5	-5,2	-20,9	3,7	-1,4	-24,5	1,6
3-ий Эшелон	10,6	2,0	-8,3	6,1	-2,0	-9,6	21,7	18,8	0,9
Банки и ФК	7,6	-3,9	0,8	43,8	-22,9	-13,0	-43,9	-27,1	2,1
Машиностроение	9,0	12,9	16,6	65,4	-8,2	-4,8	12,1	-49,3	1,0
Металлургия	8,5	1,1	-34,8	-48,1	-39,5	-16,9	15,5	-36,5	1,4
Нефть и Газ	8,7	-20,9	-0,3	38,6	92,8	139,4	33,1	109,1	2,8
Пищевая	9,9	-2,3	-0,8	7,5	-74,5	59,6	-48,6	-13,9	1,3
Строительство	10,5	15,6	14,2	18,9	-32,8	-25,7	-54,7	9,6	1,0
Телекомы	7,5	-2,0	2,4	-8,6	-30,3	-42,0	-54,4	-4,5	1,5
Торговля	10,5	-2,3	-6,2	6,9	-19,9	36,7	89,6	-8,4	1,5
Транспорт	7,7	0,5	-8,0	-3,9	11,2	45,5	-17,6	12,9	2,0
Химия и Нефтехимия	8,9	-1,8	-8,0	-28,2	121,7	142,6	64,3	133,0	1,5
Цел-бумажная	9,9	1,4	4,2	-15,8	178,9	169,8	-31,6	166,7	0,5
Энергетика	7,2	0,7	-0,1	-5,6	-18,8	6,2	-37,6	-14,1	2,7
Муниципальные облигации									
Общий	6,7	-2,0	-7,2	-19,2	-15,3	-0,5	-20,7	26,8	2,7
Москва	6,1	-1,8	-6,2	-20,7	-22,3	0,1	-42,1	51,7	3,4
Субфедеральные	7,0	-2,3	-8,5	-19,2	-12,6	-13,3	-28,8	-0,4	2,3
Муниципальные обр.	8,1	-2,4	-0,4	-14,4	-11,4	12,9	49,0	52,6	1,9
Федеральные облигации									
ОФЗ	6,1	0,6	-3,1	-6,7	-10,2	0,4	-22,3	-1,2	4,2

*к 1 января 2007 года

Итоги торгов корпоративными облигациями

Эмитент	Объем, млн. руб.	Купон, %	НКД, %	Оферта			Погашение			Цена, %				Доходность, %			Объем сделок, тыс. руб.	
				дата	дней	дюрация, лет	дата	дней	дюрация, лет	спрос	предл.	срвз.	изм.	к оферте	к погаш.	текущая	биржевой	РПС
Абсолют 02	1000	9.70	0.558	02.07.07	72	0.19	30.06.08	434	-	100.35	100.65	100.49	0.15	7.28	-	9.65	4	15547
АвтобанИн	250	13.00	0.962	25.09.07	155	0.42	23.09.08	519	-	99.90	100.34	100.18	-0.13	13.14	-	12.97	838	0
АгрГрупп-1	400	11.50	1.922	21.11.07	214	0.56	20.05.09	758	-	-	-	101.00	0.00	10.05	-	11.38	1414	0
АгрикаПП 1	1000	11.80	0.647	01.04.08	347	0.92	29.09.09	890	-	99.60	100.20	99.95	0.10	12.19	-	11.80	5997	0
Агрохолд 1	1000	13.00	0.107	20.07.07	88	0.24	17.07.09	816	-	99.71	100.05	99.77	-0.23	14.73	-	13.03	2494	0
АдаманФ1об	500	13.10	4.917	-	-	-	05.06.08	409	1.03	-	99.99	99.96	-0.09	-	12.59	13.10	2	0
АдаманФ2об	2000	11.25	1.849	24.05.07	31	0.08	20.05.10	1123	-	99.85	100.05	99.85	-0.15	13.58	-	11.26	9995	19970
АИЖК 6об	2500	7.40	0.162	-	-	-	15.07.14	2640	5.02	100.30	100.55	100.41	-0.05	-	7.52	7.37	8037	0
АИЖК 7об	4000	7.68	0.168	-	-	-	15.07.16	3371	6.20	102.10	102.25	102.12	0.02	-	7.54	7.52	15319	289487
АИЖК 9об	5000	7.49	1.519	15.02.15	2855	5.44	15.02.17	3586	5.76	100.92	101.17	102.00	0.99	7.32	7.34	7.34	3060	0
АИЖК КО-02	1000	9.00	1.356	-	-	-	23.08.11	1583	3.12	100.55	100.85	100.85	0.35	-	8.90	8.92	1	10055
АиФМПфин 1	1500	11.75	3.992	19.12.07	242	0.63	17.06.09	786	-	100.00	100.10	100.10	0.02	11.86	-	11.73	10	0
Алтан 01	150	14.00	4.258	03.07.07	71	0.19	30.06.09	799	-	99.00	99.30	99.20	0.04	18.79	-	14.11	1	0
Амурмет-01	1500	9.80	1.423	-	-	-	26.02.09	675	1.72	101.80	101.96	101.92	0.07	-	8.83	9.61	2	0
Амурмет-02	2000	9.15	1.304	-	-	-	26.02.10	1040	2.54	100.65	100.82	100.78	0.03	-	9.02	9.07	17132	110770
АптЗби6 об	3000	9.89	3.008	03.07.08	437	1.13	30.06.09	799	1.97	101.71	102.00	101.68	-0.02	9.79	9.22	9.72	43724	5075
Аркада-01	600	13.20	4.195	29.06.07	87	0.18	28.06.08	432	-	99.95	100.00	99.99	0.00	13.40	-	13.20	3199	0
Аркада-02	700	13.31	2.224	26.08.07	125	0.34	20.02.09	669	1.40	99.95	100.00	100.00	0.00	13.62	13.72	13.31	11849	0
Атлант-М 1	1000	12.25	5.303	15.11.07	206	0.54	13.11.08	570	1.39	99.85	99.90	99.94	0.04	12.71	12.66	12.25	3547	0
БанкСОЮЗ02	2000	8.37	0.436	04.10.07	164	0.45	05.10.09	896	2.26	100.40	100.65	100.51	-0.01	7.31	8.30	8.32	30254	60147
БашкирэнЗв	1500	8.30	0.546	19.03.09	700	1.78	09.03.11	1416	-	100.97	101.10	101.00	0.12	7.96	-	8.21	25280	30300
Белон 01	1500	9.10	3.441	-	-	-	03.06.09	772	1.91	100.44	100.60	100.48	0.22	-	9.03	9.05	1848	0
БПФ-01	500	12.50	2.295	16.08.07	120	0.31	12.02.09	661	-	100.35	100.60	100.35	-0.25	11.82	-	12.45	301	0
Бразерск 1	500	12.50	1.062	21.12.07	242	0.64	25.12.09	977	-	100.00	100.20	100.20	0.05	12.73	-	12.47	3	10020
Вагонмаш 1	300	13.50	4.549	-	-	-	19.06.08	423	1.07	100.80	101.10	101.18	0.58	-	12.72	13.34	105	0
ВБД ПП 2об	3000	9.00	3.058	-	-	-	15.12.10	1332	3.11	103.60	103.85	103.70	0.19	-	7.96	8.67	10370	126400
ВикторияФ2	1500	10.89	1.850	-	-	-	16.02.10	1030	2.46	100.55	100.75	100.49	0.11	-	10.96	10.83	22810	30105
ВКМ-Фин1об	1000	9.75	3.686	-	-	-	04.06.08	408	1.05	100.00	100.20	100.10	-0.10	-	9.87	9.74	10010	0

Итоги торгов корпоративными облигациями

Эмитент	Объем, млн. руб.	Купон, %	НКД, %	Оферта			Погашение			Цена, %				Доходность, %			Объем сделок, тыс. руб.	
				дата	дней	дюрация, лет	дата	дней	дюрация, лет	спрос	предл.	срвз.	изм.	к оферте	к погаш.	текущая	биржевой	РПС
ВолгоБур01	600	11.00	0.362	10.10.07	177	0.47	08.10.08	534	-	99.90	100.00	99.99	-0.01	11.31	-	11.00	1149	0
ВостСервФ1	1500	10.99	1.174	13.09.07	145	0.39	10.09.09	871	-	100.35	-	100.50	0.15	9.83	-	10.93	3929	4010
ГАЗПРОМ А4	5000	8.22	1.531	-	-	-	10.02.10	1024	2.53	104.25	104.30	104.25	0.01	-	6.64	7.88	28920	26062
ГАЗПРОМ А5	5000	7.58	0.270	-	-	-	09.10.07	169	0.46	100.80	101.00	100.85	-0.15	-	5.77	7.51	1	100848
ГАЗПРОМ А8	5000	7.00	3.299	-	-	-	27.10.11	1648	3.82	100.35	100.49	100.47	0.04	-	6.99	6.96	200558	907343
ГАЗФин 01	5000	8.49	1.605	12.02.08	297	0.79	08.02.11	1387	-	100.61	100.64	100.61	0.05	7.82	-	8.43	12074	140900
ГАЗЭКСФ 1	1000	10.50	3.538	19.06.08	424	1.08	16.12.10	1333	-	100.45	100.70	100.45	0.05	10.31	-	10.45	18497	0
ГИДРОМАШС1	1000	9.90	3.960	27.05.08	403	1.03	24.11.09	946	-	100.35	100.85	100.72	0.27	9.39	-	9.82	1007	0
ГидроОГК-1	5000	8.10	2.441	-	-	-	29.06.11	1528	3.56	103.10	103.30	103.04	0.06	-	7.37	7.86	2	0
ГлМосСтр-2	4000	11.50	1.008	20.09.07	154	0.41	17.03.11	1424	-	100.42	101.02	100.05	-0.74	11.64	-	11.49	5	0
ГОТЭК-2	1500	11.50	3.875	21.06.07	59	0.16	18.06.09	787	-	100.20	100.28	100.28	-0.02	9.76	-	11.46	1937	270
ГТ-ТЭЦ 3об	1500	10.45	0.086	-	-	-	18.04.08	361	0.96	100.10	100.38	100.07	0.06	-	10.64	10.44	1418	0
ГТ-ТЭЦ 4об	2000	10.71	1.379	-	-	-	02.09.09	863	2.12	100.10	100.25	100.18	-0.07	-	10.89	10.69	38701	0
ДальСвз2об	2000	8.75	3.308	02.06.10	1138	2.66	30.05.12	1864	-	104.10	104.23	104.07	0.17	7.36	-	8.40	15	0
ДальСвз3об	1500	8.60	3.252	-	-	-	03.06.09	772	1.36	101.76	102.00	101.70	-0.10	-	7.47	8.45	10	0
ДЗ-Фин -1	400	11.60	4.767	25.05.07	39	0.09	23.05.08	396	-	98.10	99.25	99.00	0.00	24.56	-	11.71	8	0
ДиксиФин-1	3000	9.25	0.811	-	-	-	17.03.11	1424	3.32	96.50	97.15	96.00	1.00	-	10.80	9.63	2	0
ДКС ФЖС-1	500	12.00	4.800	27.11.07	232	0.57	24.11.09	946	-	99.70	100.00	100.00	0.00	12.31	-	12.00	500	0
ДомоФин-01	1000	12.50	2.295	-	-	-	14.02.08	297	0.78	99.50	100.00	100.00	0.15	-	12.83	12.50	1210	0
Дорогобуж1	900	8.60	3.087	-	-	-	11.06.08	415	1.08	100.45	100.55	100.55	0.18	-	8.23	8.55	5027	30163
ДымКолбПр1	800	10.99	5.149	02.05.08	383	0.95	30.10.09	921	-	100.45	100.69	100.52	0.05	10.71	-	10.93	1105	0
ЕврокомФК1	1000	11.50	3.844	21.12.07	246	0.64	18.12.09	970	-	-	-	100.32	0.07	11.23	-	11.46	1906	0
ЕВРОПА-01	1200	10.75	0.118	16.10.08	552	1.41	14.10.10	1270	-	99.55	100.00	100.00	0.45	11.04	-	10.75	500	0
Евросервис	1500	13.25	1.234	-	-	-	18.12.07	239	0.63	100.11	100.20	100.16	-0.06	-	13.62	13.22	1668	0
Евросеть-2	3000	10.25	3.903	04.12.07	228	0.59	02.06.09	771	-	99.75	99.78	99.73	-0.18	10.96	-	10.27	6251	0
ЖК-Финанс1	1000	14.00	1.227	20.12.07	241	0.64	24.12.09	976	-	99.98	100.03	100.10	0.09	14.55	-	13.98	515	0
Зенит 2обл	2000	8.39	1.540	-	-	-	16.02.09	665	1.70	100.69	100.75	100.73	0.05	-	8.10	8.32	23671	35192
ЗолСелигд1	300	14.50	0.795	01.01.08	260	0.67	28.06.11	1527	-	101.00	103.00	101.03	0.03	13.55	-	14.35	30	0

Итоги торгов корпоративными облигациями

Эмитент	Объем, млн. руб.	Купон, %	НКД, %	Оферта			Погашение			Цена, %				Доходность, %			Объем сделок, тыс. руб.	
				дата	дней	дюрация, лет	дата	дней	дюрация, лет	спрос	предл.	срвз.	изм.	к оферте	к погаш.	текущая	биржевой	РПС
ИмплозияФ1	300	11.30	2.539	01.08.07	105	0.27	30.07.08	464	-	99.50	100.00	99.55	-0.37	13.27	-	11.35	5982	25870
ИнкомЛада1	700	12.00	1.381	-	-	-	22.11.07	213	0.56	99.90	100.10	100.10	0.10	-	12.34	11.98	2	0
ИнкомЛада2	1400	12.00	2.170	15.02.08	303	0.77	12.02.10	1026	-	100.10	100.25	100.14	0.03	12.34	-	11.98	450	0
ИнкомФин01	1500	13.10	0.538	18.10.07	178	0.48	28.03.09	705	1.47	100.00	100.10	100.10	0.01	13.29	13.60	13.08	66093	0
Инпром 02	1000	10.70	2.785	19.07.07	94	0.24	15.07.10	1179	-	100.45	100.69	100.69	0.00	7.76	-	10.62	5	0
Инпром 03	1300	10.70	4.456	23.05.07	31	0.08	18.05.11	1486	-	100.18	100.27	100.20	-0.10	8.19	-	10.67	13030	0
ИнтеграФ-1	2000	10.50	0.892	-	-	-	20.03.09	697	1.77	101.00	-	102.00	0.50	-	9.54	10.29	526	0
ИнтеграФ-2	3000	10.70	4.075	01.12.09	955	2.26	29.11.11	1681	-	102.75	102.95	102.95	0.25	9.61	-	10.39	3912	0
Искрасофт2	300	13.30	1.749	04.03.08	316	0.84	02.03.10	1044	2.43	100.55	100.70	100.64	0.08	12.84	13.43	13.21	12881	0
КААД-2	3000	10.50	4.344	22.11.07	215	0.56	22.05.08	395	-	100.00	100.80	100.70	0.00	9.42	-	10.42	519	0
КамскДол 2	200	13.50	0.111	-	-	-	17.10.07	177	0.48	100.45	100.55	100.51	0.01	-	12.99	13.43	2117	0
КамскДол 3	500	13.50	1.368	15.06.07	53	0.15	04.06.09	773	-	100.25	100.50	100.49	0.02	10.37	-	13.43	3617	0
КАРАТ 02	500	12.00	3.879	25.12.07	252	0.65	22.12.09	974	-	100.00	100.14	100.09	-0.06	12.15	-	11.98	700	0
Кедр-01	450	11.50	0.536	-	-	-	05.10.07	165	0.44	-	99.95	99.95	0.00	-	12.12	11.50	0	29983
КИТФинБ-02	2000	10.00	1.068	17.09.08	520	1.33	23.03.10	1065	-	101.10	101.35	101.30	0.20	9.18	-	9.87	506	0
КИТФинБанк	2000	10.00	3.479	26.12.07	247	0.65	18.12.08	605	1.52	102.82	102.91	102.92	0.03	5.60	8.23	9.71	10	0
КмплФин 01	1000	12.50	2.534	07.08.08	479	1.21	04.02.10	1018	-	99.60	100.00	99.73	-0.29	13.10	-	12.53	12965	0
Кокс 01	3000	8.95	2.329	-	-	-	16.07.09	815	2.03	101.12	101.18	101.15	0.16	-	8.54	8.84	10522	0
КОПЕЙКА 02	4000	8.70	1.454	18.02.09	681	1.68	15.02.12	1759	-	99.50	99.70	99.68	-0.03	9.19	-	8.72	1944	0
КОПЕЙКА 03	4000	9.80	1.638	20.08.08	485	1.24	15.02.12	1759	3.84	101.24	101.32	101.32	0.12	8.26	9.79	9.67	2801	20250
КраснБог-1	2000	11.00	2.019	14.02.08	304	0.79	11.02.10	1025	-	-	-	100.00	0.00	11.26	-	11.00	110	119901
Ленэнерго2	3000	8.54	1.872	-	-	-	27.01.12	1740	3.96	102.60	102.70	102.55	-0.02	-	8.04	8.32	36917	0
ЛукойлЗобл	8000	7.10	2.529	-	-	-	08.12.11	1690	3.93	100.24	100.34	100.13	-0.15	-	7.19	7.09	2	20042
Лукойл4обл	6000	7.40	2.636	-	-	-	05.12.13	2418	5.23	101.27	101.35	101.27	0.03	-	7.28	7.30	607	75982
МагнитФ 01	2000	9.34	3.890	-	-	-	19.11.08	576	1.45	-	-	102.50	0.25	-	7.77	9.11	528	0
МаирИнв-02	1000	10.80	4.320	-	-	-	27.11.07	218	0.57	99.90	100.00	99.95	-0.01	-	11.14	10.80	4047	0
МаксиГ 01	3000	11.25	1.202	13.09.07	147	0.39	12.03.09	689	-	98.00	98.28	98.06	0.23	17.14	-	11.47	17837	0
МарийНПЗ	800	12.40	4.247	19.06.07	64	0.16	16.12.08	603	-	100.00	100.25	100.10	-0.05	11.82	-	12.38	1155	0

Итоги торгов корпоративными облигациями

Эмитент	Объем, млн. руб.	Купон, %	НКД, %	Оферта			Погашение			Цена, %				Доходность, %			Объем сделок, тыс. руб.	
				дата	дней	дюрация, лет	дата	дней	дюрация, лет	спрос	предл.	срвз.	изм.	к оферте	к погаш.	текущая	биржевой	РПС
МарийНПЗ 2	1500	12.00	4.044	19.06.08	437	1.08	16.12.10	1333	-	99.25	100.00	99.51	-0.09	12.82	-	12.05	6063	0
МартаФин 1	700	14.84	6.139	-	-	-	22.05.08	395	0.98	91.43	93.50	94.03	0.63	-	22.38	15.78	56	0
МартаФин 2	1000	11.75	4.410	07.06.07	54	0.12	06.12.09	958	-	99.00	99.25	99.00	0.14	20.90	-	11.86	12454	0
МартаФин 3	2000	13.07	2.900	01.02.08	289	0.75	02.08.11	1562	-	91.00	93.00	95.00	3.10	21.24	-	13.75	17	0
МастерБ-2	1000	11.75	4.829	25.05.07	39	0.09	23.05.08	396	-	100.00	100.20	100.06	-0.02	11.07	-	11.74	5172	0
МастерБ-3	1200	11.75	4.442	05.12.07	235	0.59	30.11.11	1682	-	100.31	100.58	100.30	-0.10	11.50	-	11.71	100	0
МатрицаФ-1	1200	12.32	4.422	13.06.07	56	0.14	10.12.08	597	-	98.60	99.09	98.55	-0.35	24.25	-	12.50	0	0
МедведьФ 1	750	13.00	1.674	05.09.07	142	0.36	01.09.10	1227	-	100.15	100.35	100.35	0.00	12.54	-	12.95	501	0
МельнКомб	1000	11.50	1.670	30.08.07	140	0.35	26.02.09	675	-	98.60	98.90	98.77	0.77	15.65	-	11.64	1482	396559
МетарФ 01	500	12.95	4.612	12.06.08	417	1.05	10.06.10	1144	-	99.40	99.75	99.45	-0.30	13.90	-	13.02	298	0
Метрострой	1500	8.47	0.557	28.03.08	343	0.91	23.09.11	1614	-	100.40	100.50	100.50	0.45	8.05	-	8.42	1015	0
Мечел 2об	5000	8.40	2.854	16.06.10	1153	2.76	12.06.13	2242	-	102.85	102.90	102.89	-0.05	7.49	-	8.16	17448	557950
МИА-1об	2200	10.00	0.049	-	-	-	20.09.12	1977	2.52	102.50	103.50	102.99	0.00	-	9.09	9.71	130	0
МИА-2об	1000	8.60	1.791	-	-	-	09.08.08	474	1.22	100.35	100.60	100.47	0.27	-	8.47	8.56	1507	0
МиГ-Ф 02	3000	8.90	1.000	11.03.08	326	0.86	06.09.11	1597	-	101.00	101.15	100.95	0.00	7.90	-	8.81	30	0
М-ИНДУСТР	1000	12.25	2.081	21.08.07	120	0.33	16.08.11	1576	3.41	100.10	100.50	100.45	0.35	11.00	12.47	12.19	2389	0
Миракс 02	3000	10.99	0.964	-	-	-	17.09.09	878	2.16	103.55	103.90	104.20	0.60	-	9.20	10.54	104	0
МИРФинанс1	1000	10.50	3.366	-	-	-	27.12.07	248	0.65	99.97	100.09	99.97	0.00	-	10.77	10.50	252	0
Митлэнд-01	1000	12.50	2.123	19.02.08	308	0.78	16.02.10	1030	-	99.70	100.20	100.00	-0.10	13.08	-	12.50	20000	119986
МКБ 02обл	1000	10.40	3.904	06.12.07	247	0.60	04.06.09	773	-	100.10	100.20	100.10	0.00	10.45	-	10.39	390	0
МОИА 01	1500	9.00	2.730	21.06.07	59	-	21.12.10	1338	2.59	102.15	102.30	102.18	0.06	-	8.31	8.80	1194	36774
Мосэнерго1	5000	7.54	0.702	15.09.09	879	2.23	13.09.11	1604	-	100.93	101.00	100.96	-0.03	7.22	-	7.46	5047	0
Мосэнерго2	5000	7.65	1.111	23.02.12	1771	4.10	18.02.16	3223	-	101.91	102.00	102.00	-0.15	7.28	-	7.50	3	0
МоторФин-1	800	12.00	1.052	20.09.07	157	0.41	19.03.09	696	-	100.05	100.10	98.56	-1.54	16.29	-	12.17	19910	10002
МОЭСК-01	6000	8.05	0.904	-	-	-	06.09.11	1597	3.75	101.38	101.44	101.37	0.00	-	7.82	7.94	21206	537477
МСельПром1	1000	13.00	4.595	15.06.07	55	0.15	12.12.08	599	-	99.75	99.89	99.75	-0.15	14.99	-	13.03	279	0
НастюшаЗК1	1000	12.50	4.178	20.06.08	429	1.07	18.12.09	970	-	98.90	99.25	98.90	-0.12	13.97	-	12.63	33	0
НижЛенИнв	400	12.25	3.490	-	-	-	08.07.08	442	1.13	100.07	100.10	100.00	-0.06	-	12.26	12.25	12	0

Итоги торгов корпоративными облигациями

Эмитент	Объем, млн. руб.	Купон, %	НКД, %	Оферта			Погашение			Цена, %				Доходность, %			Объем сделок, тыс. руб.	
				дата	дней	дюрация, лет	дата	дней	дюрация, лет	спрос	предл.	срвз.	изм.	к оферте	к погаш.	текущая	биржевой	РПС
НижЛенИнв2	550	13.00	4.381	21.06.07	64	0.16	18.06.09	787	-	100.02	100.25	100.02	0.02	12.99	-	12.99	414	0
НИКОСХИМ 2	1500	12.30	2.258	16.08.07	115	0.31	20.08.09	850	-	100.90	100.95	100.96	-0.03	9.47	-	12.18	13871	0
НИТОЛ 02	2200	11.75	4.024	18.12.07	239	0.63	15.12.09	967	2.27	102.00	102.35	102.34	0.27	6.60	10.98	11.48	707	0
НОК-02	400	12.30	0.842	25.09.08	528	1.34	22.09.11	1613	-	100.05	100.45	100.00	-0.30	12.66	-	12.30	30	0
НОМОС 7в	3000	8.25	2.825	18.12.07	242	0.64	16.06.09	785	-	100.26	100.30	100.30	0.00	7.90	-	8.22	36458	0
НутрИнв1об	1200	11.00	1.236	12.06.07	64	0.14	09.06.09	778	-	100.15	100.45	100.34	-0.11	8.70	-	10.96	545	3507
НФК-2	1000	9.80	2.094	07.05.07	18	0.04	12.05.09	750	-	99.90	100.00	100.00	-0.09	10.06	-	9.80	52301	0
НЭФИС-02	1000	10.20	3.465	18.06.08	429	1.08	16.12.09	968	-	99.95	100.10	100.00	0.00	10.43	-	10.20	12949	0
ОГК-5 об-1	5000	7.50	0.370	01.10.09	895	2.27	29.09.11	1620	-	99.90	100.00	99.94	-0.08	7.67	-	7.50	39976	20000
ОГО-агро-2	1200	12.95	1.987	31.08.07	130	0.36	25.02.09	674	1.47	99.53	99.90	99.80	0.06	13.88	10.75	12.97	28	39910
ОЗНА-Фин01	500	10.80	3.906	11.12.07	235	0.61	08.12.09	960	-	100.07	100.25	100.15	-0.10	10.78	-	10.78	15022	0
Омела 01	50	18.00	0.937	-	-	-	03.10.07	163	0.44	100.00	104.00	100.01	-0.20	-	19.18	17.99	100	0
ОМК 1 об	3000	9.20	3.453	-	-	-	12.06.08	416	1.07	101.85	102.00	101.94	-0.03	-	7.51	9.02	2	0
Орхидея 01	1000	10.70	0.322	10.04.08	357	0.93	09.04.09	717	-	100.10	100.15	100.15	0.00	10.96	-	10.68	500	3003
ОСТ-2об	1000	12.90	5.831	10.05.07	28	0.05	08.05.08	381	-	98.21	98.79	98.42	-0.30	55.97	-	13.10	771	0
Открытие01	200	11.00	1.820	-	-	-	11.11.08	568	0.76	99.05	99.50	99.50	0.20	-	12.18	11.05	7	0
Очаково-02	1500	8.50	0.722	-	-	-	19.09.08	515	0.93	99.50	108.65	99.75	0.10	-	8.96	8.52	24937	0
Парнас-М 2	1000	10.80	1.775	19.11.09	947	2.25	17.11.11	1669	-	100.05	100.20	100.20	0.00	11.15	-	10.77	200	0
Патэрсон 1	2000	10.00	0.877	19.06.08	427	1.10	17.12.09	969	-	100.15	100.25	100.25	0.00	10.13	-	9.97	70	0
Пересвет-1	200	17.50	0.959	-	-	-	02.10.07	162	0.43	101.85	102.22	101.81	-0.29	-	13.88	17.18	104	0
Петрокомб2	3000	8.50	1.258	-	-	-	31.08.09	861	2.16	100.50	100.79	100.67	-0.03	-	8.34	8.44	10067	100700
ПИК-5об	1120	10.20	1.733	22.05.07	29	0.08	20.05.08	393	-	100.05	100.18	100.05	-0.03	9.82	-	10.19	1520	0
ПромТр01об	1500	9.75	2.912	05.07.07	80	0.20	03.07.08	437	-	100.10	100.20	100.20	-0.08	8.78	-	9.73	601	0
ПротекФин1	5000	8.90	4.048	04.11.09	928	2.24	02.11.11	1654	-	99.40	99.60	99.57	0.07	9.30	-	8.93	44	0
ПЭБЛизинг	500	12.48	0.889	26.03.08	345	0.90	23.09.09	884	-	-	100.50	100.05	0.03	12.78	-	12.47	7003	23011
РазгуляйФ2	2000	10.25	0.562	01.04.08	358	0.92	27.09.11	1618	-	100.00	100.27	100.21	0.21	10.25	-	10.22	9371	0
РенинсФ-01	750	10.40	0.570	01.04.08	345	0.92	30.03.10	1072	-	98.00	98.85	98.95	0.25	11.93	-	10.51	10	0
РЕСТОРАНСЗ	1000	10.75	4.212	30.05.08	409	1.03	26.11.10	1313	-	99.70	100.10	100.10	0.00	10.91	-	10.73	640	0

Итоги торгов корпоративными облигациями

Эмитент	Объем, млн. руб.	Купон, %	НКД, %	Оферта			Погашение			Цена, %				Доходность, %			Объем сделок, тыс. руб.	
				дата	дней	дюрация, лет	дата	дней	дюрация, лет	спрос	предл.	срвз.	изм.	к оферте	к погаш.	текущая	биржевой	РПС
РЖД-05обл	10000	6.67	1.608	-	-	-	22.01.09	640	1.66	100.10	100.24	100.20	0.00	-	6.65	6.65	150	30060
РЖД-06обл	10000	7.35	3.202	-	-	-	10.11.10	1297	3.10	101.70	101.80	101.70	-0.07	-	6.92	7.22	2230	0
РЖД-07обл	5000	7.55	3.289	-	-	-	07.11.12	2025	4.51	102.90	103.10	102.94	-0.04	-	7.02	7.33	7720	46336
РИГрупп 01	1200	11.85	3.798	26.06.08	432	1.10	26.12.09	978	-	-	-	99.95	-0.03	12.21	-	11.85	3998	0
Ростверт1	800	9.30	3.720	27.11.07	225	0.58	26.05.09	764	-	100.20	100.45	100.20	-0.15	9.12	-	9.28	15	0
РусНефть1	7000	9.25	3.269	12.12.08	605	1.49	10.12.10	1327	-	80.10	82.57	80.54	6.47	25.76	-	11.48	2385	759
РусТекс 2	1000	12.75	1.366	-	-	-	05.03.09	682	1.22	93.20	96.00	95.34	-0.67	-	17.52	13.37	3	0
Русфинанс4	4000	7.74	1.400	-	-	-	12.02.10	1026	2.55	100.15	-	100.25	0.00	-	7.78	7.72	10025	0
СатурнНПО	1500	8.90	0.732	-	-	-	23.03.08	335	0.90	100.40	100.85	100.40	-0.35	-	8.60	8.86	262	0
СатурнНПО2	2000	9.25	0.811	21.03.08	335	0.89	20.09.11	1611	-	101.00	101.25	101.00	0.77	8.24	-	9.15	303	80815
Сахатрнфг1	1500	11.90	4.499	04.06.08	415	1.04	02.12.09	954	-	101.40	101.67	101.41	-0.19	10.78	-	11.73	1017	0
СевКаб обл	500	12.50	0.479	-	-	-	06.10.07	166	0.45	100.89	101.05	101.13	0.08	-	10.29	12.36	5380	0
СевКазна-1	1000	10.75	0.530	04.10.07	169	0.44	01.10.09	892	-	100.30	100.35	100.35	0.00	10.31	-	10.71	654	0
СЗТелек2об	1500	7.50	0.156	-	-	-	03.10.07	163	0.44	100.00	100.80	100.05	-0.05	-	7.59	7.49	160	0
СЗТелек4об	2000	8.10	0.865	-	-	-	08.12.11	1690	3.33	100.50	102.10	101.90	0.10	-	7.74	7.94	1	20390
СибТлк-7об	2000	8.65	3.602	-	-	-	20.05.09	758	1.88	101.85	102.40	101.85	0.00	-	7.81	8.49	15	0
Слвстекло2	1200	9.28	4.398	31.10.07	191	0.50	28.10.09	919	-	100.17	101.18	100.17	-0.01	9.13	-	9.26	28062	0
Слвтстекло	750	11.60	0.858	-	-	-	25.03.08	337	0.90	102.30	102.45	102.45	0.00	-	8.95	11.32	655	6898
СМАРТС 03	1000	14.10	0.773	02.10.07	165	0.44	29.09.09	890	-	99.75	99.90	99.90	0.16	14.80	-	14.11	135	0
СобинБ 01	2000	12.00	5.227	14.11.07	207	0.53	13.05.09	751	-	100.00	100.05	100.00	0.00	12.32	-	12.00	15	0
Солидарн-1	1000	10.75	1.414	04.12.07	232	0.60	01.12.09	953	-	100.00	100.05	100.02	0.02	11.14	-	10.74	4101	2001
СОРУС КАП1	1200	10.20	2.068	08.11.07	201	0.53	05.11.09	927	-	99.70	99.85	99.80	0.00	11.00	-	10.22	289	0
СРЗ-Фин 01	600	12.50	1.336	14.06.07	59	0.14	10.12.09	962	-	100.00	100.30	100.03	0.03	12.77	-	12.49	25007	0
СТИНфин-01	300	15.50	0.849	-	-	-	01.04.08	344	0.91	99.50	99.99	99.99	0.09	-	16.08	15.50	9	0
СУ-155 Зоб	3000	10.30	1.721	20.02.08	303	0.81	15.02.12	1759	-	100.45	100.65	100.65	0.00	9.66	-	10.23	5032	0
СудострБ-1	1500	10.50	3.136	05.07.07	78	0.20	02.07.09	801	-	100.38	100.60	100.38	-0.05	8.59	-	10.46	380	0
ТалостоФ-1	1000	10.00	1.233	07.09.07	147	0.38	06.03.09	683	-	99.70	99.95	99.95	0.21	10.33	-	10.00	999	0
ТатфондБ 3	1500	10.00	1.699	20.11.07	213	0.56	19.05.09	757	-	100.95	101.10	100.95	-0.02	8.55	-	9.90	4443	0

Итоги торгов корпоративными облигациями

Эмитент	Объем, млн. руб.	Купон, %	НКД, %	Оферта			Погашение			Цена, %				Доходность, %			Объем сделок, тыс. руб.	
				дата	дней	дюрация, лет	дата	дней	дюрация, лет	спрос	предл.	срвз.	изм.	к оферте	к погаш.	текущая	биржевой	РПС
ТВЗ 03	1000	9.25	3.092	20.06.08	433	1.10	18.06.10	1152	-	100.80	101.00	101.00	-0.05	8.48	-	9.15	1	0
ТензорФ-01	500	12.20	5.114	20.05.08	400	0.99	17.11.09	939	-	99.95	100.10	100.10	0.15	12.44	-	12.18	7	0
Терна-Ф 02	1500	12.60	5.661	09.11.07	209	0.52	04.11.11	1656	-	89.80	99.90	99.80	-0.15	13.38	-	12.62	2994	0
ТехИнвст-1	2000	10.00	3.945	29.05.08	407	1.03	26.05.11	1494	-	99.20	99.60	99.01	-0.68	11.26	-	10.10	46547	44820
ТКБ-1	800	10.50	1.668	27.05.07	37	0.09	01.06.09	770	-	100.06	100.40	100.06	0.01	10.13	-	10.49	1	0
ТМК-02 обл	3000	7.60	0.562	-	-	-	24.03.09	701	1.81	100.15	100.30	100.30	0.05	-	7.56	7.57	199	10025
ТМК-03 обл	5000	7.95	1.350	19.02.08	305	0.81	15.02.11	1394	-	100.50	100.75	100.50	-0.10	7.43	-	7.91	1	0
ТНИКОЛЬ-Ф1	1500	10.00	4.356	14.05.08	390	0.99	11.11.09	933	-	100.35	100.55	100.45	0.03	9.76	-	9.95	2009	0
ТОАП-Фин01	2000	12.00	4.274	12.06.08	420	1.06	10.12.09	962	-	99.30	99.44	99.30	-0.17	13.04	-	12.08	1459	0
Топкнига-2	1500	10.51	3.743	11.12.08	604	1.50	09.12.10	1326	-	100.00	101.59	101.40	0.00	9.78	-	10.36	507	0
УГМК-УЭМ01	3000	8.25	1.085	02.03.10	1051	2.58	28.02.12	1772	-	100.40	100.65	100.50	0.10	8.21	-	8.20	2010	28140
УНИКУМ-Ф 1	1000	12.50	4.281	18.12.07	248	0.62	15.12.09	967	-	98.00	99.15	99.85	-0.15	13.08	-	12.51	99	0
УралВагЗФ	2000	9.40	0.515	-	-	-	30.09.08	526	1.38	101.30	101.50	101.32	0.21	-	8.58	9.27	1157	0
УралВагЗФ2	3000	9.35	0.487	03.10.07	167	0.45	05.10.10	1261	-	100.40	100.70	100.49	-0.07	8.36	-	9.30	874	0
УралСвзИн4	3000	9.99	4.708	-	-	-	01.11.07	192	0.50	101.49	101.55	101.49	0.27	-	7.17	9.84	3521	10140
УрСИ сер06	2000	8.20	3.392	20.11.08	581	1.47	17.11.11	1669	-	100.90	101.10	100.90	-0.05	7.72	-	8.12	1	0
Усть-Луга1	600	9.90	1.817	-	-	-	11.02.10	1025	2.45	101.70	101.95	102.00	0.43	-	9.40	9.70	285	748
ФСК ЕЭС-02	7000	8.25	2.667	-	-	-	22.06.10	1156	2.79	103.56	103.66	103.61	-0.01	-	7.08	7.96	161110	10360
ФСК ЕЭС-03	7000	7.10	2.509	-	-	-	12.12.08	599	1.54	100.47	100.58	100.41	-0.09	-	6.94	7.07	525	5022
ФСК ЕЭС-05	5000	7.20	2.742	-	-	-	01.12.09	953	2.36	100.60	100.68	100.64	0.00	-	7.04	7.15	10503	0
ХайлендГФ1	750	12.75	0.664	-	-	-	02.04.08	345	0.90	100.25	100.79	100.40	-0.40	-	12.86	12.69	629	0
ХКФ Банк-4	3000	9.95	0.136	15.10.08	544	1.39	12.10.11	1633	-	100.90	101.40	100.95	0.07	9.58	-	9.85	8773	53536
Центр-инв1	1500	10.00	4.521	10.11.07	208	0.53	11.11.09	933	-	100.15	100.65	100.62	-0.13	9.00	-	9.93	3823	0
ЦентрТел-4	7000	13.80	2.420	-	-	-	21.08.09	851	2.05	113.80	113.94	113.82	-0.12	-	7.37	12.12	10858	117720
Черкизово1	2000	8.85	3.370	02.06.09	774	1.91	31.05.11	1499	-	99.65	99.75	99.75	-0.18	9.18	-	8.87	49	9980
ЧТПЗ 01об	3000	9.50	3.227	18.06.08	429	1.09	16.06.10	1150	-	102.10	102.45	102.12	-0.04	7.68	-	9.30	3	0
ЭйрЮнион01	1500	13.00	2.458	15.05.07	29	0.06	10.11.09	932	-	99.00	99.15	99.13	0.16	30.72	-	13.11	1194	0
Экспобанк1	1000	10.75	0.795	25.12.07	262	0.65	29.12.09	981	-	99.95	100.10	99.95	-0.05	11.26	-	10.75	26	0

Итоги торгов корпоративными облигациями

Эмитент	Объем, млн. руб.	Купон, %	НКД, %	Оферта			Погашение			Цена, %				Доходность, %			Объем сделок, тыс. руб.	
				дата	дней	дюрация, лет	дата	дней	дюрация, лет	спрос	предл.	срвз.	изм.	к оферте	к погаш.	текущая	биржевой	РПС
Электрон01	500	11.75	0.290			-	13.04.08	356	0.95	99.95	100.05	99.95	-0.15	-	12.15	11.75	4998	0
ЭМАльянс 1	2000	10.50	2.905	13.07.07	85	0.22	08.07.11	1537	-	100.35	100.60	99.68	-0.79	12.18	-	10.53	5	39920
ЭнергмашФ1	700	11.50	4.600	27.05.08	407	1.02	22.11.11	1674	-	100.85	101.20	100.98	0.08	10.78	-	11.38	3536	15135
Юнимилк 01	2000	9.75	1.095	08.09.09	871	2.16	06.09.11	1597	-	101.15	101.50	101.30	0.10	9.33	-	9.62	2028	0
ЮСКК 01обл	600	14.00	4.258	03.07.07	78	0.19	01.07.08	435	-	-	99.99	99.99	0.14	14.23	-	14.00	79	0
ЮТК-03 об.	3500	10.90	0.418	09.10.07	176	0.46	10.10.09	901	-	101.45	101.65	101.65	-0.19	7.33	-	10.72	1691	0
ЮТК-04 об.	5000	10.00	0.986			-	09.12.09	961	1.47	103.70	103.80	103.75	0.05	-	7.66	9.63	592	10406
ЮТэйр-Ф 03	2000	10.40	3.562	16.12.08	608	1.51	14.12.10	1331	-	100.00	100.30	100.62	-0.38	10.22	-	10.33	37229	0
Итого :																1536200	4636792	

Итоги торгов муниципальными облигациями

Эмитент	Объем, млн. руб.	Купон, %	НКД, %	Погашение			Цена, %				Доходность, %		Объем сделок, тыс. руб.	
				дата	дней	дюрация, лет	спрос	предл.	срвз.	изм.	к погаш.	текущая	биржевой	РПС
БашкортОбл	1000	8.02	3.648	04.11.09	926	2.27	102.54	102.67	102.56	-0.07	7.02	7.82	10257	0
Брянск-02	300	9.02	0.445	05.10.08	531	1.38	101.20	101.35	101.35	0.00	8.27	8.90	4328	0
ВолгогрОбл	500	8.10	3.373	19.05.10	1122	2.69	100.45	100.60	100.45	0.00	8.09	8.06	15	0
ВоронежОбл	500	10.25	3.145	27.06.11	1526	3.22	107.05	107.54	107.05	-0.20	8.25	9.57	107	0
ИркОбл31-1	1500	9.50	0.633	17.12.09	969	1.33	101.58	101.85	101.75	0.20	7.80	9.33	553	0
ИркОбл31-3	3000	7.75	0.513	24.11.10	1311	1.66	99.55	99.60	99.57	0.03	2.93	7.78	11065	0
ИркОбл31-4	1200	8.25	3.616	26.05.10	1129	1.42	100.00	100.34	100.28	0.01	7.85	8.22	15	0
КазаньОбл	2300	8.00	1.184	29.08.09	859	2.15	101.06	101.20	101.20	0.14	7.65	7.90	9107	0
КалужОбл-2	1300	8.60	1.155	29.08.11	1589	3.21	102.00	-	102.10	0.30	8.08	8.42	2043	0
КОМИ 6в об	700	13.50	0.333	14.10.10	1270	2.95	113.30	113.70	113.30	-0.18	7.57	11.91	241	0
КОМИ 8в об	1000	9.00	1.184	03.12.15	3146	5.98	99.01	-	99.00	-5.00	7.62	9.09	16830	0
КостромОбл	800	11.00	1.236	11.03.08	323	0.85	102.95	103.05	102.95	-0.12	7.73	10.68	1544	0
КраснодКр	1000	10.00	4.384	15.05.07	22	0.06	100.13	100.27	100.27	0.03	5.41	9.97	5013	0
МГор38-об	5000	10.00	3.233	26.12.10	1343	3.12	112.40	112.90	112.49	0.19	6.24	8.89	11254	99478
МГор39-об	10000	10.00	2.521	21.07.14	2646	5.48	110.05	110.20	110.05	-0.06	6.52	9.08	20359	363195
МГор44-об	20000	10.00	3.288	24.06.15	2984	5.96	110.01	110.09	110.05	-0.05	6.55	9.08	13625	0
Новсиб 3об	1000	13.00	3.633	14.07.09	813	1.97	110.04	110.25	110.10	0.10	7.24	11.80	9248	0
Новсиб 4об	1500	8.60	0.660	24.06.10	1158	2.80	102.00	102.50	102.00	-0.05	8.01	8.43	2448	0
НовсибО-05	2500	8.50	0.792	15.12.09	967	1.65	101.80	101.91	101.88	-0.07	7.15	8.34	35493	0
НовсибОбл2	2000	13.30	1.931	29.11.07	220	0.58	103.90	104.03	104.50	0.62	5.77	12.72	3135	0
Пензаобл1	800	9.50	0.260	13.10.09	904	1.82	102.90	103.15	103.10	0.04	7.96	9.21	10160	0
СамарОбл 2	2000	6.82	0.729	09.09.10	1235	3.03	98.95	100.17	98.95	-0.15	7.37	6.89	2	0
СамарОбл 3	4500	7.60	1.395	11.08.11	1571	3.67	101.70	101.97	101.90	0.05	7.27	7.45	13247	26928
Саха(Якут)	2500	7.95	0.087	11.04.13	2180	4.13	103.00	103.28	103.00	-0.31	7.42	7.71	515	0
Томск.об-4	1001	8.00	2.586	26.12.11	1708	2.79	98.75	98.91	98.80	0.10	7.63	8.09	11648	0
ТульскОб 1	1500	8.50	0.582	28.06.09	797	2.01	103.11	103.25	103.11	0.01	7.13	8.24	1031	0
Уфа-2004об	500	10.02	3.818	03.06.08	407	1.05	102.70	102.96	102.70	0.00	7.58	9.76	513	0
Ярославль1	400	9.00	0.838	17.12.09	969	1.96	100.00	100.35	100.35	0.00	9.11	8.96	55	0
Итого :												193860	489601	

Итоги торгов государственными облигациями

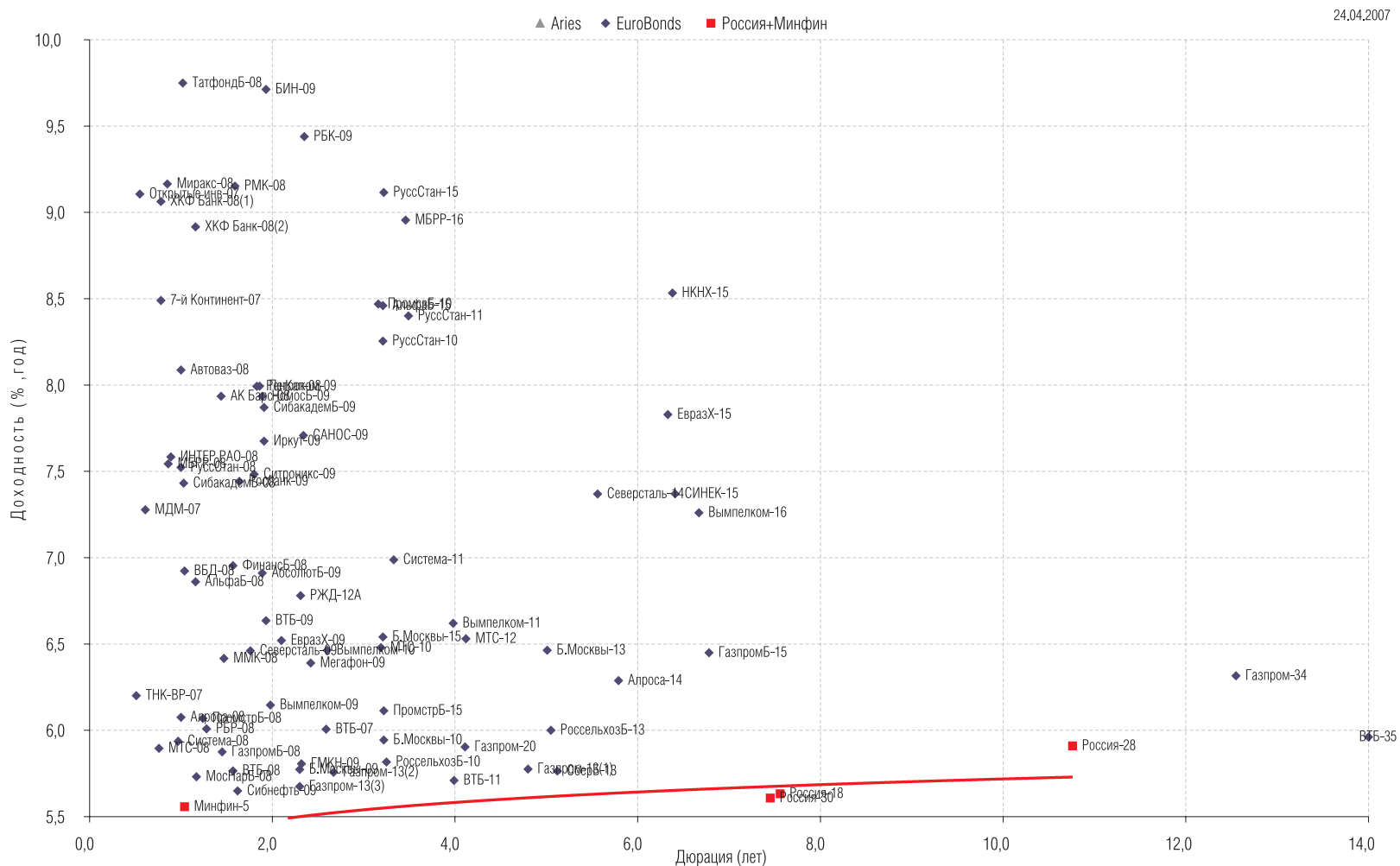
Выпуск	НКД, %	Погашение		Цена, %					Доходность, %	Объем сделок, тыс. руб.
		дата	дюрация, лет	мин.	мак.	закр.	срвз.	изм. срвз.		
25058	14.160	30.04.2008	0.98	100.70	100.70	100.70	100.70	-0.07	5.71	5035
25057	18.040	20.01.2010	2.47	103.87	103.87	103.87	103.87	-0.03	6.00	4329
25061	11.920	05.05.2010	2.77	99.53	99.55	99.54	99.54	-0.00	6.10	98054
25059	14.880	19.01.2011	3.32	100.16	100.19	100.17	100.17	-0.05	6.19	12384
26198	27.950	02.11.2012	4.73	98.58	98.58	98.58	98.58	0.06	6.30	98579
46017	15.830	03.08.2016	6.43	106.25	106.29	106.29	106.28	-0.00	6.44	171088
46018	9.860	24.11.2021	8.53	110.35	111.29	111.27	111.27	-0.00	6.52	523012
46019	0.000	20.03.2019	9.09	59.00	59.00	59.00	59.00	0.00	7.00	8850
46005	0.000	09.01.2019	11.01	47.00	48.40	48.40	48.18	0.99	6.85	28
46020	12.860	06.02.2036	12.78	102.59	102.67	102.59	102.63	-0.04	6.80	716370

Вексельный рынок

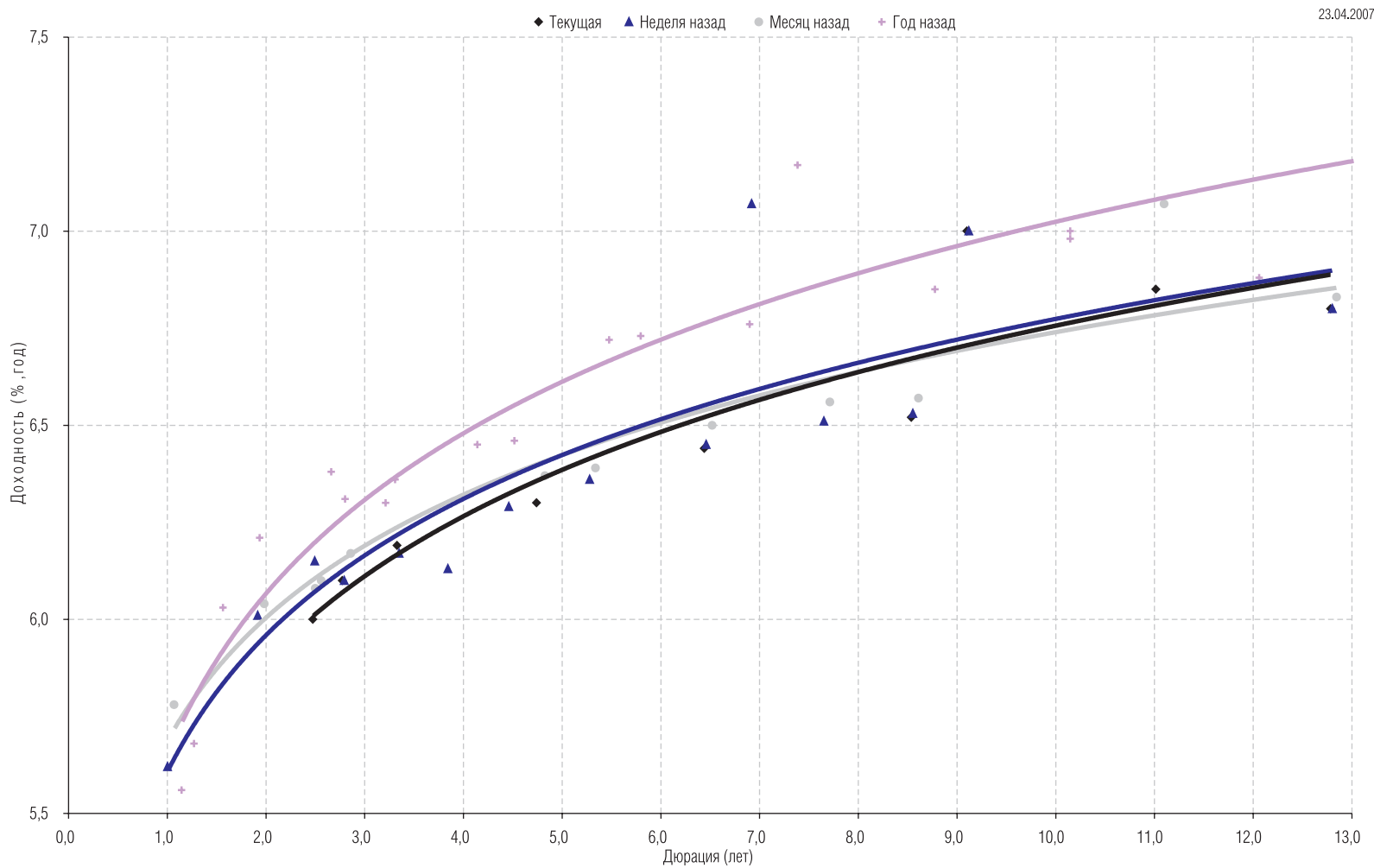
СТРУКТУРА ВЕКСЕЛЬНЫХ ИНДЕКСОВ И ДОХОДНОСТИ ВЕКСЕЛЕЙ

Эмитент	Векселя с погашением через:							
	1 месяц		3 месяца		6 месяцев		12 месяцев	
	Доля, %	Дох-ть, %	Доля, %	Дох-ть, %	Доля, %	Дох-ть, %	Доля, %	Дох-ть, %
Абсолют Банк	10,0	8,34	-	-	5,0	8,65	-	-
Авангард	-	-	-	-	-	-	-	-
Агропромкредит	-	-	-	-	-	-	-	-
АК Барс	-	-	-	-	5,0	7,83	5,0	7,98
Альфа-Банк	-	-	10,0	7,31	5,0	7,53	-	-
Банк БИН	5,0	10,10	-	-	-	-	-	-
БПФ	-	-	-	-	-	-	-	-
ВБРР	-	-	10,0	7,45	5,0	7,55	10,0	8,02
ВТБ	10,0	6,14	-	-	5,0	6,46	-	-
Газпромбанк	10,0	6,34	-	-	-	-	-	-
Глобэкс	-	-	-	-	-	-	-	-
Еврофинанс	-	-	-	-	5,0	7,35	-	-
Зенит	-	-	10,0	7,26	5,0	7,57	10,0	7,77
Импэксбанк	-	-	-	-	-	-	-	-
МБРР	-	-	10,0	7,16	2,5	7,42	-	-
МБСПб	-	-	10,0	9,06	2,5	9,51	-	-
МДМ-Банк	10,0	6,27	10,0	6,79	-	-	-	-
МежПромБанк	-	-	-	-	5,0	8,25	-	-
Моск.Кред.Банк	-	-	10,0	9,26	5,0	9,65	10,0	10,14
Банк Москвы	-	-	-	-	-	-	-	-
Петрокоммерц	10,0	6,66	-	-	5,0	7,40	5,0	7,80
НОМОС-Банк	-	-	-	-	5,0	7,66	10,0	8,10
Пробизнесбанк	-	-	-	-	5,0	9,15	10,0	9,60
Промсвязьбанк	10,0	7,35	-	-	5,0	7,61	5,0	8,20
Росбанк	-	-	10,0	6,65	5,0	6,87	-	-
Россельхозбанк	-	-	-	-	-	-	-	-
Русь-Банк	-	-	10,0	9,08	2,5	9,31	5,0	9,73
Сбербанк РФ	-	-	-	-	-	-	-	-
Связь-Банк	-	-	-	-	5,0	8,55	-	-
Северная Казна	5,0	9,44	-	-	-	-	5,0	10,50
СКБ	-	-	-	-	-	-	-	-
Судостроительный	10,0	8,97	10,0	9,29	5,0	9,60	5,0	10,20
Татфондбанк	10,0	9,69	-	-	5,0	10,23	5,0	10,35
Транскредитбанк	-	-	-	-	5,0	7,15	10,0	7,34
УралВТБ	-	-	-	-	-	-	-	-
УралСиб	10,0	6,71	-	-	-	-	-	-
ЭкспоБанк	-	-	-	-	2,5	10,48	5,0	10,93
ИНДЕКС:	100,0	7,63	100,0	7,93	100,0	8,17	100,0	8,88

Кривые доходности



Кривые доходности



ОПЕРАЦИИ С АКЦИЯМИ

Руководитель департамента:

Павел Ващенко (доб. 335; e-mail: pvaschenko@regnm.ru)

Клиентское обслуживание:

Владимиров Владимир (доб. 570; e-mail: vladimirov@regnm.ru)

Антон Коновалов (доб. 507; e-mail: konovalov@region.ru)

Маргарита Петрова (доб. 333; e-mail: rita_petrova@regnm.ru)

Синика Елена (доб. 549; e-mail: sinika@region.ru)

Трейдеры:

Марина Муминова (доб. 157; e-mail: muminova@regnm.ru),

(095) 264 4372 (прямой)

Летфуллин Рифат (доб. 504; e-mail: letfullin@regnm.ru)

Орловский Максим (доб. 534; e-mail: orlovskiy@renm.ru)

Янковский Александр (доб. 585; e-mail: java@regnm.ru)

ОПЕРАЦИИ С ВЕКСЕЛЯМИ

Павел Голышев (доб. 303; email: golyshev@regnm.ru)

Виктория Скрыпник (доб. 301; email: vvs@regnm.ru)

Елена Шехурдина (доб. 463; email: lenash@regnm.ru)

Крищенко Богдан (доб. 580; email: valentine@regnm.ru)

ОПЕРАЦИИ С ОБЛИГАЦИЯМИ

Сергей Гуминский (доб. 433; email: guminskiy@regnm.ru)

Петр Костиков (доб. 471; email: kostikov@regnm.ru)

Игорь Каграманян (доб. 575; email: kia@regnm.ru)

Нестерова Анна (доб. 549; email: nesterova@regnm.ru)

ОРГАНИЗАЦИЯ ПРОГРАММ ДОЛГОВОГО ФИНАНСИРОВАНИЯ

Олег Дулебенец (доб. 584; e-mail: dulebenets@regnm.ru)

Константин Ковалев (доб. 547; e-mail: kovalev@regnm.ru)

АНАЛИТИЧЕСКОЕ УПРАВЛЕНИЕ

Начальник управления:

Константин Комиссаров (доб. 428; e-mail: komissarov@regnm.ru)

Долговой рынок:

Александр Ермак (доб. 405; e-mail: aermak@regnm.ru)

Фондовый рынок:

Константин Гуляев (доб. 140; e-mail: gulyaev@region.ru)

ДОВЕРИТЕЛЬНОЕ УПРАВЛЕНИЕ

Сергей Малышев (доб. 120; email: smalyshev@regnm.ru)

Данила Шевырин (доб. 178; email: she_dv@regnm.ru)

Группа компаний «РЕГИОН» объединяет динамично развивающиеся компании, оказывающие в совокупности целый спектр услуг на рынке ценных бумаг, в числе которых услуги в сфере брокерской (ООО «БК РЕГИОН»), депозитарной деятельности (ЗАО «ДК РЕГИОН»), доверительного управления ценными бумагами, управления инвестиционными фондами, паевыми инвестиционными фондами и негосударственными пенсионными фондами (ЗАО «РЕГИОН ЭСМ»), а также услуги финансового консультанта на рынке ценных бумаг (ЗАО «РЕГИОН ФК»). Компании группы обладают всеми необходимыми лицензиями для осуществления соответствующих видов деятельности. Профессионализм сотрудников компаний группы подтвержден рейтингами НАУФОР (АА — высокая степень надежности), журнала «Деньги», а также многочисленными опросами участников рынка ценных бумаг, проводимых информационными агентствами АК&М и РосБизнесКонсалтинг, по результатам которых Компания устойчиво занимает ведущие места. Основные причины наших успехов кроются в четком понимании тенденций рынка и чутком отношении к интересам наших клиентов. Если Вам потребуется какая-либо помощь, либо Вы захотите более подробно узнать о спектре оказываемых нами услуг, пожалуйста, свяжитесь с нами.

Многоканальный телефон: (495) 777 29 64

Факс: (495) 777 29 64 доб. 234

www.region.ru

Страницы компании в информационной системе REUTERS: <REGION>

Данный обзор носит исключительно информационный характер и не может рассматриваться как предложение к заключению сделок с компаниями группы «РЕГИОН». Мы не претендуем на полноту и точность изложенной информации. Наши клиенты могут иметь позицию или какой-либо иной интерес в любой сделке прямо или косвенно упомянутой в тексте настоящего обзора. «РЕГИОН» не несет ответственности за любой прямой или косвенный ущерб, наступивший в результате использования информации, изложенной в настоящем обзоре. Любые операции с ценными бумагами, упоминаемыми в настоящем обзоре, могут быть связаны со значительным риском.